

## Station 20 – Miniaturfeuerwehr

Ein Feuer in einer aus Blech ausgeschnittenen Häusersilhouette, die mit Papier gefüllt ist, soll mit kleinen Handpumpen gelöscht werden.

In der Kiste beinhaltetes Material:




- Haus, geformt aus Blech
- Brennpaste
- Blechdeckel
- Unterlage
- 2 Handspritzen



Die Station besteht aus einer Kiste. Zur Betreuung sind zwei Person notwendig. Der Platzbedarf liegt bei ca. 3m x 3m. Die Kiste ist tauglich für Kinder ab 8 Jahren. Durch die Rauchentwicklung kann die Kiste nur im Freien genutzt werden.

Zusätzlich benötigtes Material:

- Papier

 A yellow triangular warning sign with a black border. Inside the triangle, there are three wavy black lines representing heat or fire, and a horizontal black line below them.	<p>Feuer ist heiß. Beachtet, dass die Kinder nicht unbeaufsichtigt mit der Station hantieren. Achtet bei Kindern darauf, dass kein Schaal, lange Haare usw. zu nahe am Feuer ist!</p> <p>Beachtet, dass das Blech noch nach dem Löschen heiß sein kann!</p>
 A blue circular warning sign with a white exclamation mark in the center.	<p>Haltet einen Eimer mit Wasser parat, damit Ihr das Feuer auch wieder sicher löschen könnt.</p>
 A blue circular warning sign with a white exclamation mark in the center.	<p>Die Experimente müssen angeleitet und von einer erwachsenen Person betreut werden.</p>

## Aufbau



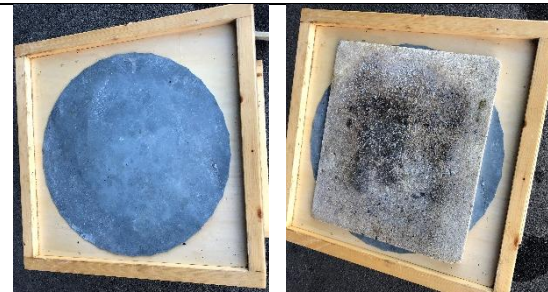
Ihr benötigt die Kiste mit der Nummer 20.



Packt die Kisten auseinander und stellt die größere Kiste auf einen ebenen Boden.



Legt den Deckel auf die Kiste. Passt dabei auf, dass der Deckel richtig aufliegt. Dies ist nur in einer Ausrichtung korrekt! Wichtig ist auch, dass der Deckel mit der Seite des dickeren Rands nach oben liegt!



Legt dem Blechboden auf die Kiste. Darauf legt Ihr das Brett.



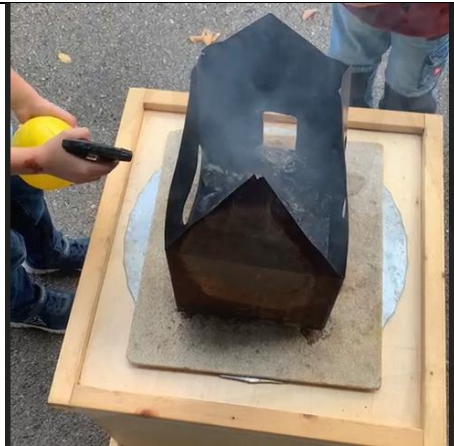
Stellt das aus Blech geformte Haus auf das Brett. Lasst das Dach nach oben offen.

## Nutzen / Bespielen der Station

Zu dieser Station ist auch ein Video verfügbar.

Vorbereiten der Spritzen:

Füllt die Spritzen mit Wasser. Schraubt den Deckel wieder auf.



Jetzt nehmt Ihr zwei DIN-A4-Blätter und knüllt diese zusammen. Tunkt jeweils eine Ecke leicht in Brennpaste. Legt das Papier in die Mitte der Form und zündet es an.

Jetzt können die Kinder zu den seitlichen Öffnungen hineinspritzen und das Feuer löschen.

Hier könnt Ihr auch den Unterschied zwischen Sprühstrahl und Vollstrahl zeigen.

Achtet darauf, dass die Kinder nicht im Rauch stehen und ausreichend Abstand einhalten.

Aufräumen der Station:



Die Blechform sowie das Brett und die Scheibe bitte reinigen.



Bitte beachtet, dass vor dem Zusammenpacken und Lagern der Station alle Teile ausreichend trocken sind, falls diese zum Beispiel durch Regen nass geworden sind. Ansonsten kann es durch die Feuchtigkeit zu Beschädigungen kommen.



Wenn Teile der Station defekt sind, gebt uns bitte über [experimentarium@jugendfeuerwehr-bw.de](mailto:experimentarium@jugendfeuerwehr-bw.de) vorab Bescheid, so dass wir eine entsprechende Reparatur bzw. Ersatzbeschaffung in die Wege leiten können.